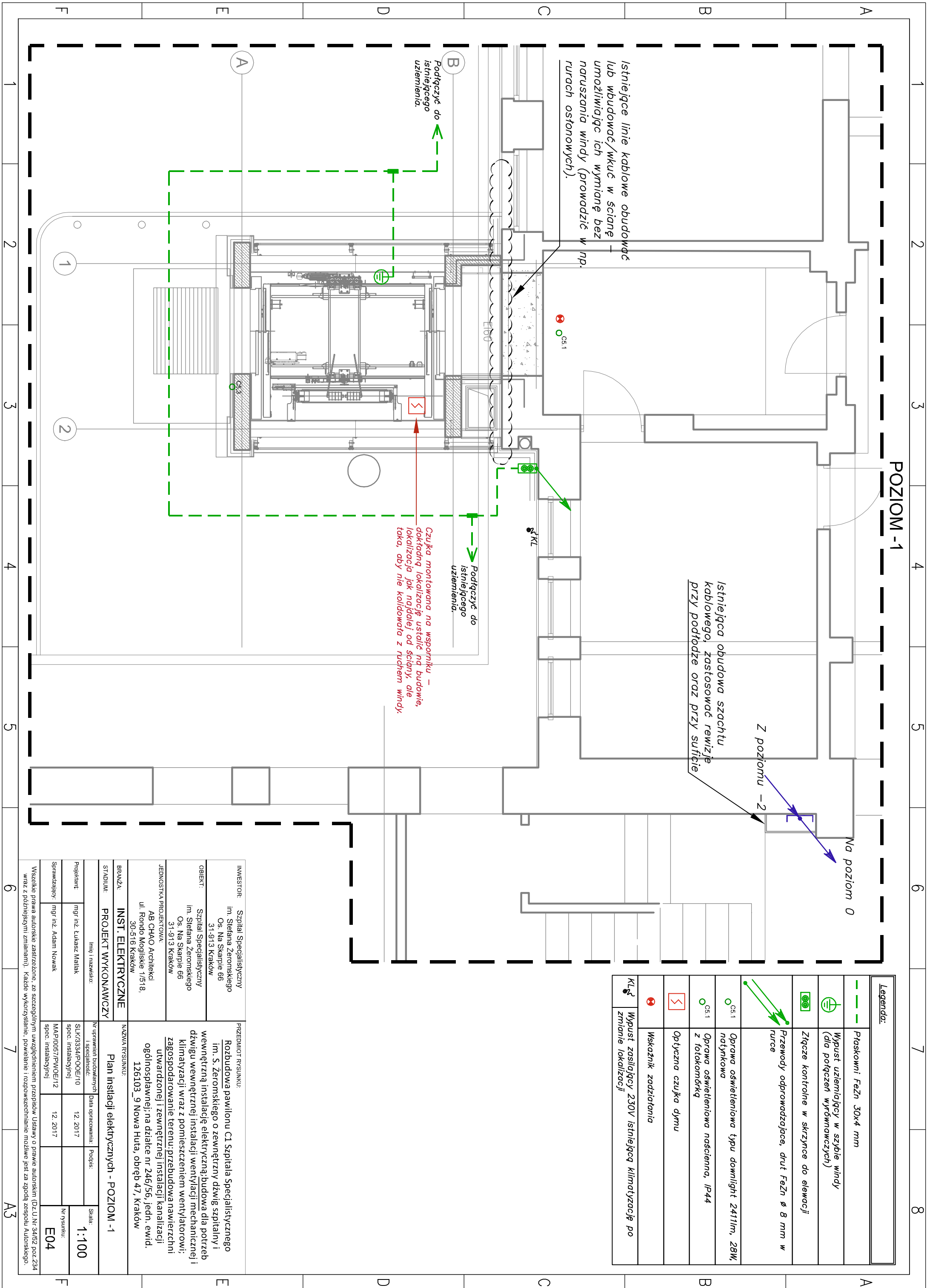


POZIOM -1

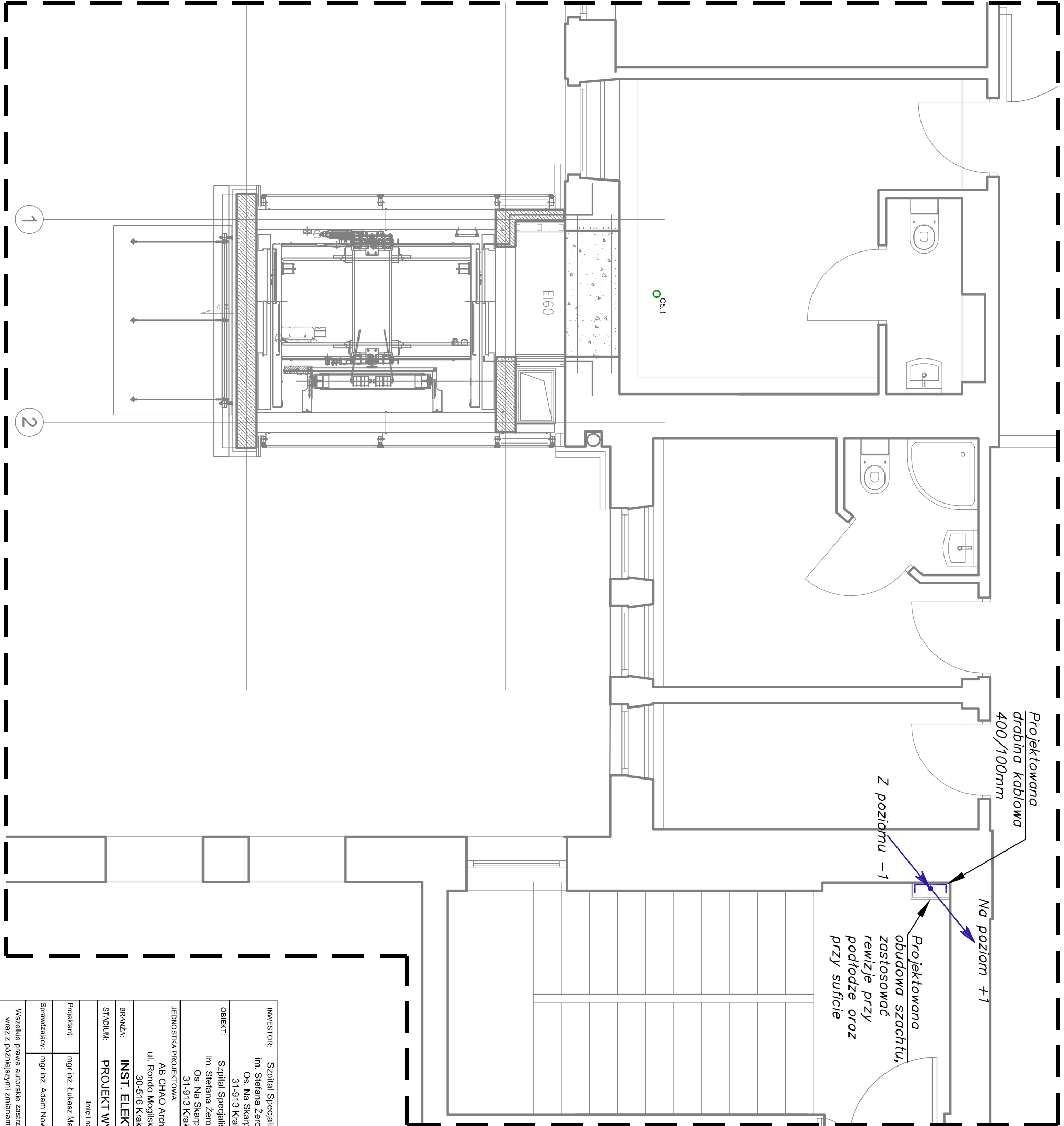
Legenda:			
	Plaskowni FeZn 30x4 mm		
	Wypust uziemiający w szybie windy (dla połączeń wyrównawczych)		
	Złącze kontrolne w skrzynce do elewacji		
	Przewody odprowadzające, drut FeZn Ø 8 mm w rurce		
	C5.1	Oprawa oświetleniowa typu downlight 2411mm, 28W, natynkowa	
	C5.1	Oprawa oświetleniowa naścienna, IP44 z fotokomórką	
	Optyczna czujka dymu		
	Wskaźnik zezdziałania		
	Wypust zasilający 230V istniejącą klimatyzację po zmianie lokalizacji		



POZIOM 0

Legenda:

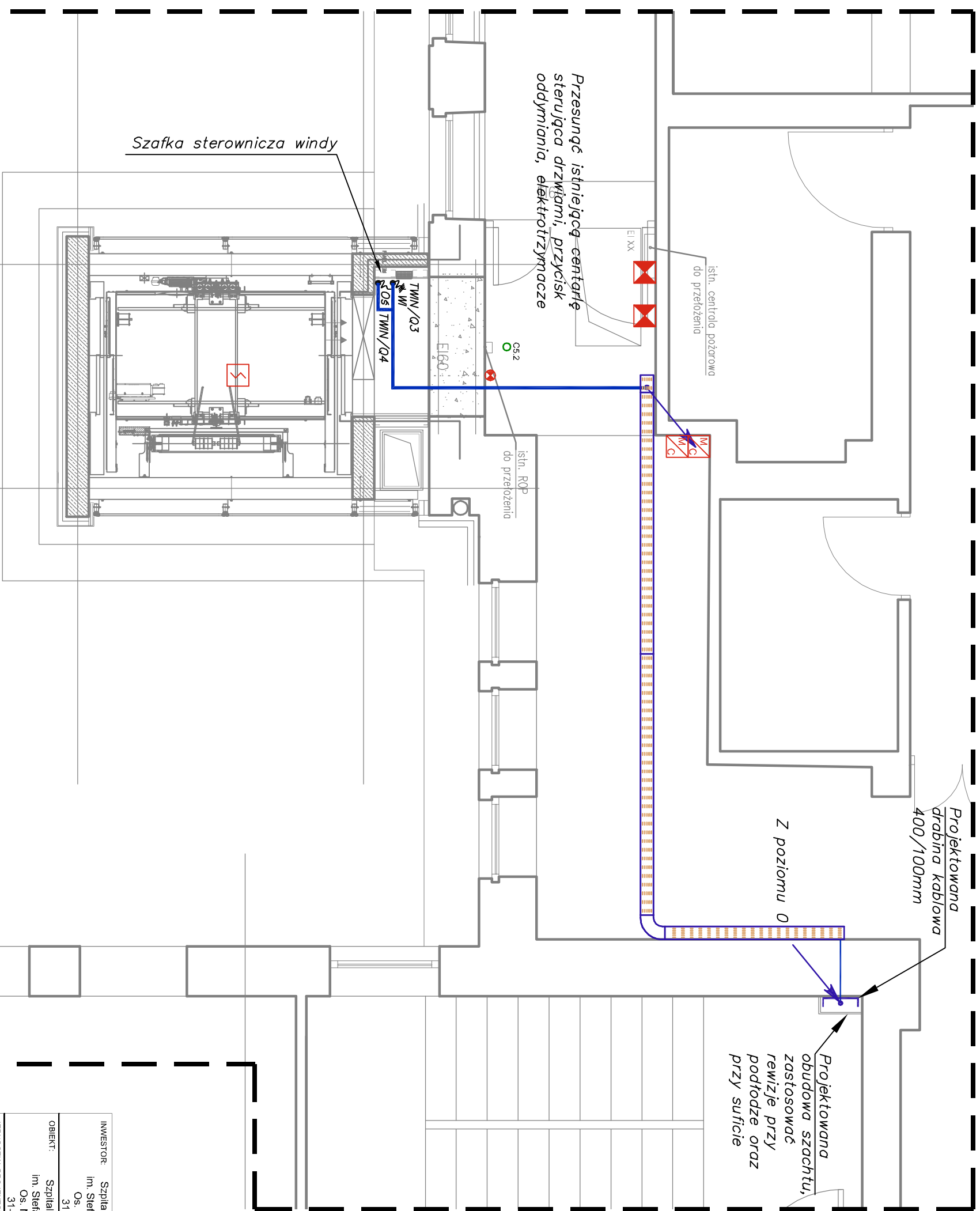
CS.1 Oprawa oświetleniowa typu downlight 2411lm, 28W, natynkowa












INWESTOR: Szpital Specjalistyczny im. Stefana Żeromskiego Os. Na Skarpie 66 31-913 Kraków		PRZEDMIOT RYSUNKU: Rozbudowa pawilonu C1 Szpitala Specjalistycznego im. S. Żeromskiego o zewnętrzny dźwig szpitalny i wewnętrzną instalację elektryczną; budowa dla potrzeb dźwigu wewnętrznej instalacji wentylacji mechanicznej i klimatyzacji wraz z pomieszczeniem wentylatorów; zagospodarowanie terenu; przebudowa nawierzchni utwardzonej i zewnętrznej instalacji kanalizacji ogólnospławnej; na działce nr 246/56, jedn. ewid. 126103_9 Nowa Huta, obręb 47, Kraków	
OBJEKT: Szpital Specjalistyczny im. Stefana Żeromskiego Os. Na Skarpie 66 31-913 Kraków			
JEDNOSTKA PROJEKTOWA: AB CHAO Architekti ul. Rondo Mogiłskie 1/518, 30-516 Kraków			
BRANŻA: INST. ELEKTRYCZNE		NAZWA RYSUNKU: Plan instalacji elektrycznych - POZIOM 0	
STADIUM: PROJEKT WYKONAWCZY			
Imię i nazwisko:		Nr uprawnień budowlanych i specjalność:	Data opracowania:
mgr inż. Łukasz Malak		SLK/3334/P/OOE/10 spec. instalacyjnej	12. 2017
mgr inż. Adam Nowak		MAP/0057/PW/OE/12 spec. instalacyjnej	12. 2017
			Podpis:
			Skala: 1:100
			Nr rysunku: E05

Wszelkie prawa autorskie zastrzeżone, ze szczególnym uwzględnieniem przepisów Ustawy o prawie autorskim (Dz.U.Nr 34/52 poz.234 wraz z późniejszymi zmianami). Każde wykorzystanie, powielanie i rozpowszechnianie możliwe jest za zgodą zespołu Autorskiego.

POZIOM+1

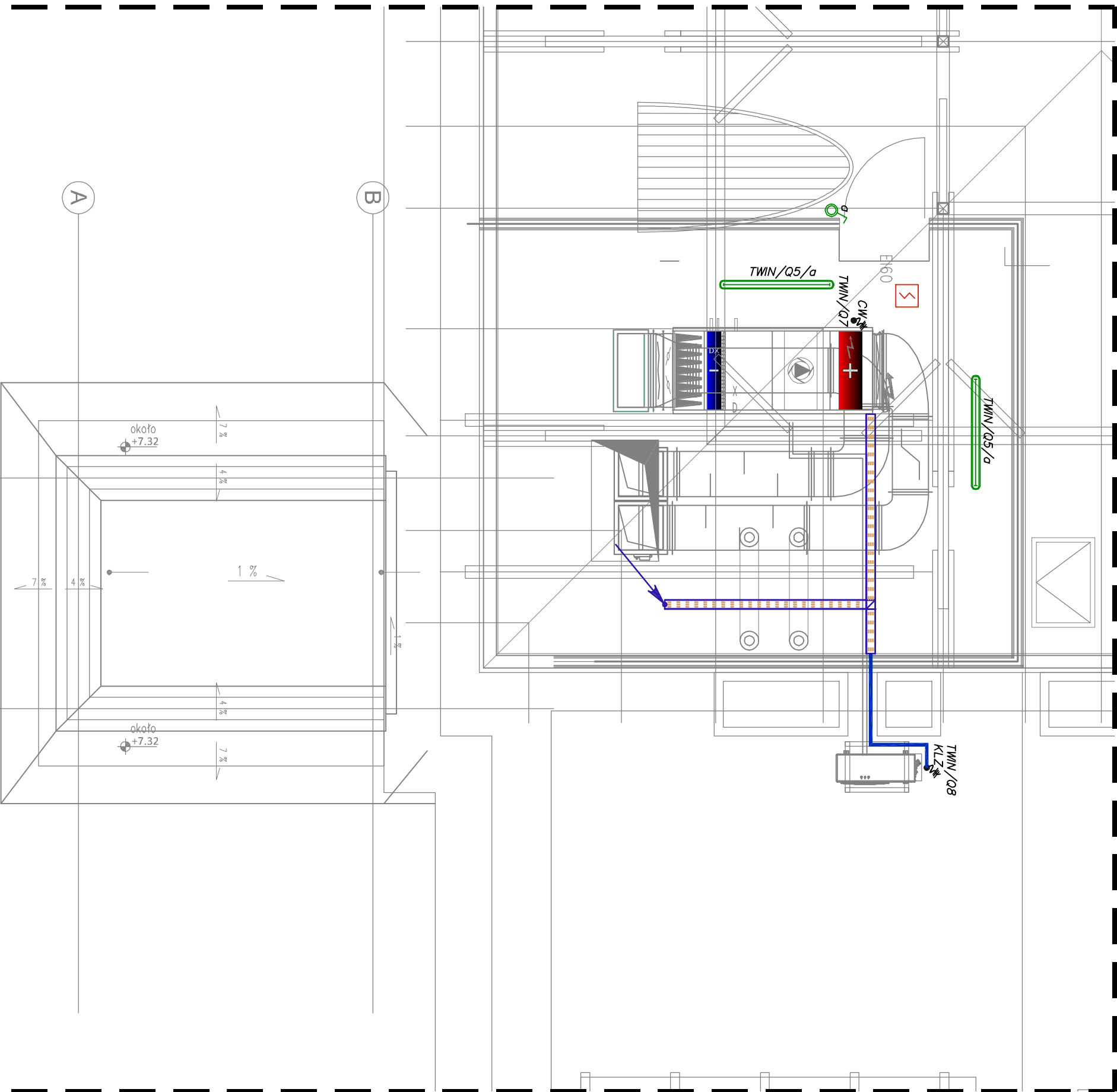


Legenda:	
	Korytko kablowe 150 mm prowadzone nad sufitem podwieszanym
	Wypust zasilający 230V/400V windę, dokładną lokalizację ustalić z dostawcą windy na budowie
	Wypust zasilający 230V oświetlenie szypu, dokładną lokalizację ustalić z dostawcą windy na budowie
	Wewnętrzne linie zasilające prowadzone w rękach ochronnych
	GS:2 Oprawa oświetleniowa typu downlight 241lm, 28W, wpuszczana w sufit
	Moduł kontrolno-sterujący (2 wejścia, 1 wyjście)
	Kłapa p.poz.
	Opłuczna czujka dymu
	Wskaźnik zadziałania

INWESTOR:	<p>Szpital Specjalistyczny im. Stefana Żeromskiego Os. Na Skarpie 66 31-913 Kraków</p>	PRZEDMIOT RYSUNKU:	<p>Rozbudowa pawilonu C1 Szpitala Specjalistycznego im. S. Żeromskiego o zewnętrzny dźwig szpitalny i wewnętrzną instalację elektryczną, budowa dla potrzeb dźwigu wewnętrznego instalacji wentylacji mechanicznej i klimatyzacji wraz z pomieszczeniem wentylatorow; zagospodarowanie terenu: przebudowa nawierzchni utwardzonej i zewnętrznej instalacji kanalizacji ogólnospławnej, na działce nr 246/56, jedn. ewid. 126103_9 Nowa Huta, obręb 47, Kraków</p>
OBJEKT:	<p>Szpital Specjalistyczny im. Stefana Żeromskiego Os. Na Skarpie 66 31-913 Kraków</p>		
JEDNOSTKA PROJEKTOWA:	<p>AB CHAO Architekti ul. Rondo Mogiłe 1/518, 30-516 Kraków</p>		
BRANŻA:	INST. ELEKTRYCZNE	NAZWA RYSUNKU:	
STADIUM:	PROJEKT WYKONAWCZY	Plan instalacji elektrycznych - POZIOM +1	
	Imię i nazwisko:	Nr uprawnień budowlanych i specjalności:	Data opracowania:
Projektant:	mgr inż. Lukasz Malak	SL/K3334/P/OOE/10 spec. instalacyjnej	12. 2017
Przebadujący:	mgr inż. Adam Nowak	MAP/0057/PW/OOE/12 spec. instalacyjnej	12. 2017
		Skala:	1:100
		Nr rysunku:	E06

Wszelkie prawa autorskie zastrzeżone, ze szczególnym uwzględnieniem przepisów Ustawy o prawie autorskim (Dz.U.Nr. 34/52, poz.234 wraz z późniejszymi zmianami). Każde wykorzystanie, powielanie i rozpowszechnianie możliwe jest za zgodą zespołu Autorskiego.

PODDASZE



Legenda:	
	Wypust zasilający 230/400V klimatyzację, (poprzez rozłącznik serwisowy)
	Wypust zasilający 230/400V centralę wentylacyjną (poprzez rozłącznik serwisowy)
	Wewnętrzne linie zasilające prowadzone w rurkach ochronnych
	Opłuczna czujka dymu
	Korytka kablowe 100 mm prowadzone po podłodze, dekielowane
	Oprawa oświetleniowa nadstropowa na zawieszach 2.2m od podłogi, 5200lm, IP65 840
	Łącznik jednobiegunowy 10A, IP44

INWESTOR: Szpital Specjalistyczny im. Stefana Żeromskiego Os. Na Skarpie 66 31-913 Kraków		PRZEDMIOT RYSUNKU: Rozbudowa pawilonu C1 Szpitala Specjalistycznego im. S. Żeromskiego o zewnętrzny dźwиг szpitalny i wewnętrzną instalację elektryczną; budowa dla potrzeb dźwigu wewnętrznej instalacji wentylacji mechanicznej i klimatyzacji wraz z pomieszczeniem wentylatorów; zagospodarowanie terenu; przebudowa nawierzchni utwardzonej i zewnętrznej instalacji kanalizacji ogólnospławnej; na działce nr 246/56, jedn. ewid. 126103_9 Nowa Huta, obręb 47, Kraków	
OBJEKT: Szpital Specjalistyczny im. Stefana Żeromskiego Os. Na Skarpie 66 31-913 Kraków			
JEDNOSTKA PROJEKTOWA: AB CHAO Architekti ul. Rondo Mogiłskie 1/518, 30-516 Kraków			
BRANŻA: INST. ELEKTRYCZNE		NAZWA RYSUNKU: Plan instalacji elektrycznych - POZIOM -1	
STADIUM: PROJEKT WYKONAWCZY			
Imię i nazwisko: mgr inż. Łukasz Malak		Nr uprawnień budowlanych i specjalność:	Data opracowania: 12. 2017
Projektant: mgr inż. Łukasz Malak		SLK/3334/P/OOE/10 spec. instalacyjnej	Podpis: 12. 2017
Sprawdzający: mgr inż. Adam Nowak		MAP/0057/PW/OE/12 spec. instalacyjnej	Nr rysunku: E07
Wszelkie prawa autorskie zastrzeżone, ze szczególnym uwzględnieniem przepisów Ustawy o prawie autorskim (Dz.U.Nr.34/52 poz.234 wraz z późniejszymi zmianami). Każde wykorzystanie, powielanie i rozpowszechnianie możliwe jest za zgodą zespołu Autorskiego.			

